

Regelplan C I / 5 abgeändert!

Fahrbahn halbseitig gesperrt
Verkehrsregelung durch
Lichtzeichenanlage

Querabspernung
durch mindestens 3 doppelseitige
Leitbaken
Verziehungsmaß ca. 1: 3
Abstand quer max. 0,6 m
mit doppelseitiger gelber
Warnleuchte auf jeder Leitbake

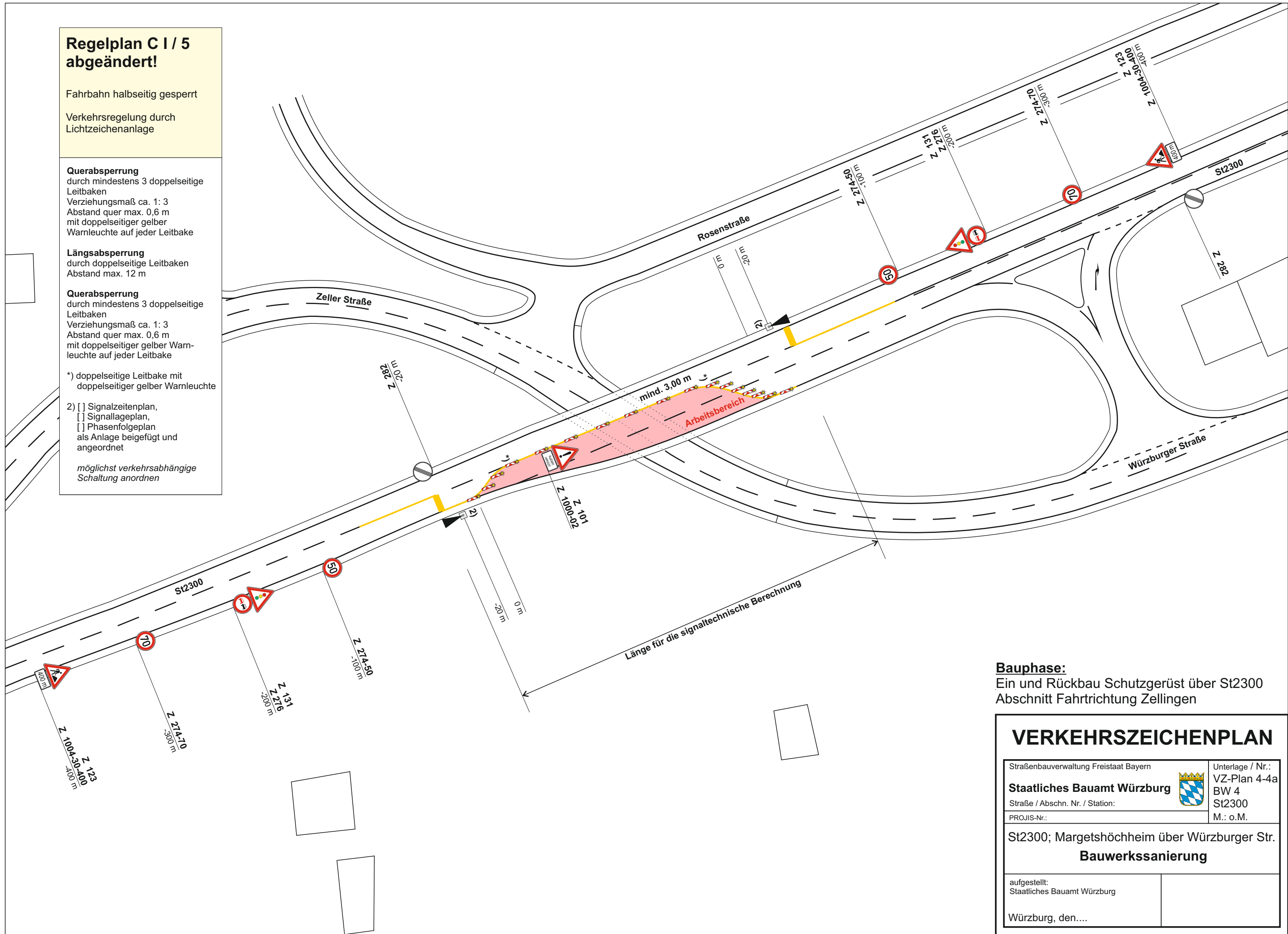
Längsabspernung
durch doppelseitige Leitbaken
Abstand max. 12 m

Querabspernung
durch mindestens 3 doppelseitige
Leitbaken
Verziehungsmaß ca. 1: 3
Abstand quer max. 0,6 m
mit doppelseitiger gelber Warn-
leuchte auf jeder Leitbake

*) doppelseitige Leitbake mit
doppelseitiger gelber Warnleuchte

2) [] Signalzeitenplan,
[] Signallageplan,
[] Phasenfolgeplan
als Anlage beigefügt und
angeordnet

möglichst verkehrsunabhängige
Schaltung anordnen



Bauphase:
Ein und Rückbau Schutzgerüst über St2300
Abschnitt Fahrtrichtung Zelllingen

VERKEHRSSZEICHENPLAN	
Straßenbauverwaltung Freistaat Bayern	Unterlage / Nr.: VZ-Plan 4-4a
Staatliches Bauamt Würzburg	BW 4
Straße / Abschn. Nr. / Station:	M.: o.M.
PROJIS-Nr.:	St2300; Margetshöchheim über Würzburger Str.
Bauwerkssanierung	
aufgestellt: Staatliches Bauamt Würzburg	
Würzburg, den....	

Regelplan C I / 5 abgeändert!

Fahrbahn halbseitig gesperrt
Verkehrsregelung durch
Lichtzeichenanlage

Querabspernung
durch mindestens 3 doppelseitige
Leitbaken
Verziehungsmaß ca. 1: 3
Abstand quer max. 0,6 m
mit doppelseitiger gelber
Warnleuchte auf jeder Leitbake

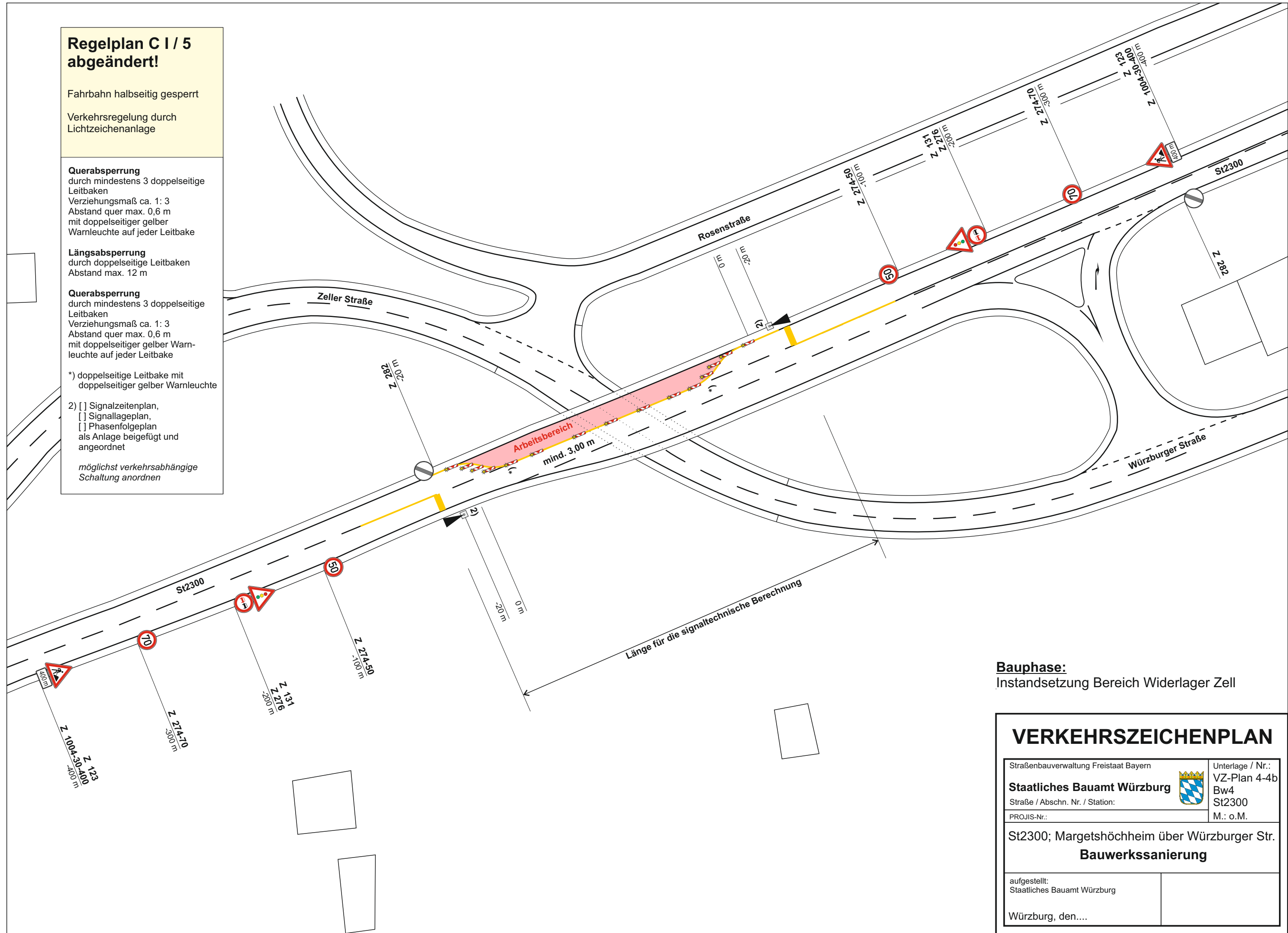
Längsabspernung
durch doppelseitige Leitbaken
Abstand max. 12 m

Querabspernung
durch mindestens 3 doppelseitige
Leitbaken
Verziehungsmaß ca. 1: 3
Abstand quer max. 0,6 m
mit doppelseitiger gelber Warn-
leuchte auf jeder Leitbake

*) doppelseitige Leitbake mit
doppelseitiger gelber Warnleuchte

2) [] Signalzeitenplan,
[] Signallageplan,
[] Phasenfolgeplan
als Anlage beigefügt und
angeordnet

möglichst verkehrsabhängige
Schaltung anordnen



Bauphase:
Instandsetzung Bereich Widerlager Zell

VERKEHRSSZEICHENPLAN	
Straßenbauverwaltung Freistaat Bayern	Unterlage / Nr.: VZ-Plan 4-4b
Staatliches Bauamt Würzburg	Bw4
Straße / Abschn. Nr. / Station:	St2300
PROJIS-Nr.:	M.: o.M.
St2300; Margetshöchheim über Würzburger Str. Bauwerkssanierung	
aufgestellt: Staatliches Bauamt Würzburg	
Würzburg, den....	

Regelplan C I / 2 abgeändert!

Bei befestigtem Seitenstreifen
und ohne Einengung der
Fahrbahn auf einen Fahrstreifen

Querabspernung
durch mindestens 3 doppelseitige
Leitbaken
Verziehungsmaß ca. 1:3
Abstand quer max. 0,6 m
mit doppelseitiger gelber
Warnleuchte auf jeder Leitbake

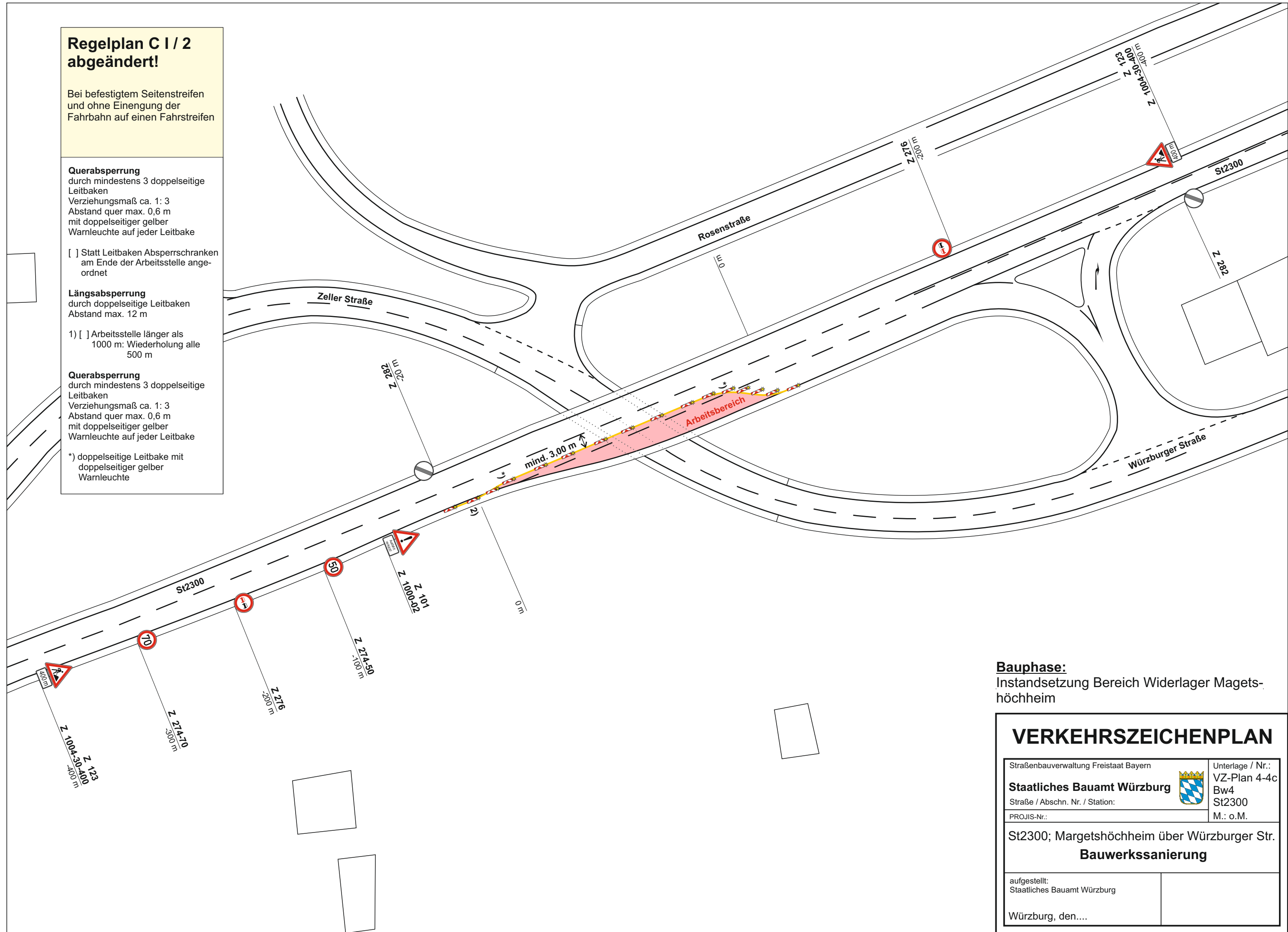
[] Statt Leitbaken Absperrschranken
am Ende der Arbeitsstelle ange-
ordnet

Längsabspernung
durch doppelseitige Leitbaken
Abstand max. 12 m

1) [] Arbeitsstelle länger als
1000 m: Wiederholung alle
500 m

Querabspernung
durch mindestens 3 doppelseitige
Leitbaken
Verziehungsmaß ca. 1:3
Abstand quer max. 0,6 m
mit doppelseitiger gelber
Warnleuchte auf jeder Leitbake

*) doppelseitige Leitbake mit
doppelseitiger gelber
Warnleuchte



Bauphase:
Instandsetzung Bereich Widerlager Magets-
höhnheim

VERKEHRSSZEICHENPLAN	
Straßenbauverwaltung Freistaat Bayern	Unterlage / Nr.: VZ-Plan 4-4c
Staatliches Bauamt Würzburg	Bw4
Straße / Abschn. Nr. / Station:	St2300
PROJIS-Nr.:	M.: o.M.
St2300; Margetshöhnheim über Würzburger Str.	
Bauwerkssanierung	
aufgestellt: Staatliches Bauamt Würzburg	
Würzburg, den....	